

## Besætning 9

Af rapporteringsbesøg 04.09.2014 kl. 12.30-14.30

Deltagere: Ejer, Steen Fjordside<sup>1</sup> (Kvægbrugskonsulent, Lemvigegnens Landbocenter), Dorte Bossen (VFL, Kvæg).

Ved besøget blev følgende indsatsområder drøftet:

1. Markant stigning i andelen af førstekalvskøer der hentes til malkning siden 2013  
Ændringer af kotrafik-systemet har bevirket at 1.kalvskøerne i tidlig laktation ikke trænes nær så intensivt som tidligere hvor 1.kalvskøerne var trænet til 3 malkninger dagligt i løbet af 10 dage.  
Der er behov for en indsats knyttet til træning af kvier, da de i det frie kotrafik-system ikke automatisk bliver styret ind til malkning og derfor ikke opnår den ønskede malkningsfrekvens og produktion i tidlig laktation. Det skal udarbejdes en procedure for opstart af 1.kalvskøer som inkluderer 2-3 hentninger i løbet af dagen, de første dage efter kælvning.
2. Ændringer af kotrafik-systemet, har lettet køernes adgang til foderbordet og er formodentlig en af forklaringerne på ydelsesstigning hos ældre køer.
3. På basis af ydelseskurvens facon de første laktationsuger, er der identificeret en variation intensiteten af kraftfoderoptræningen som med fordel kan udjævnes, jf. nedenstående figur.

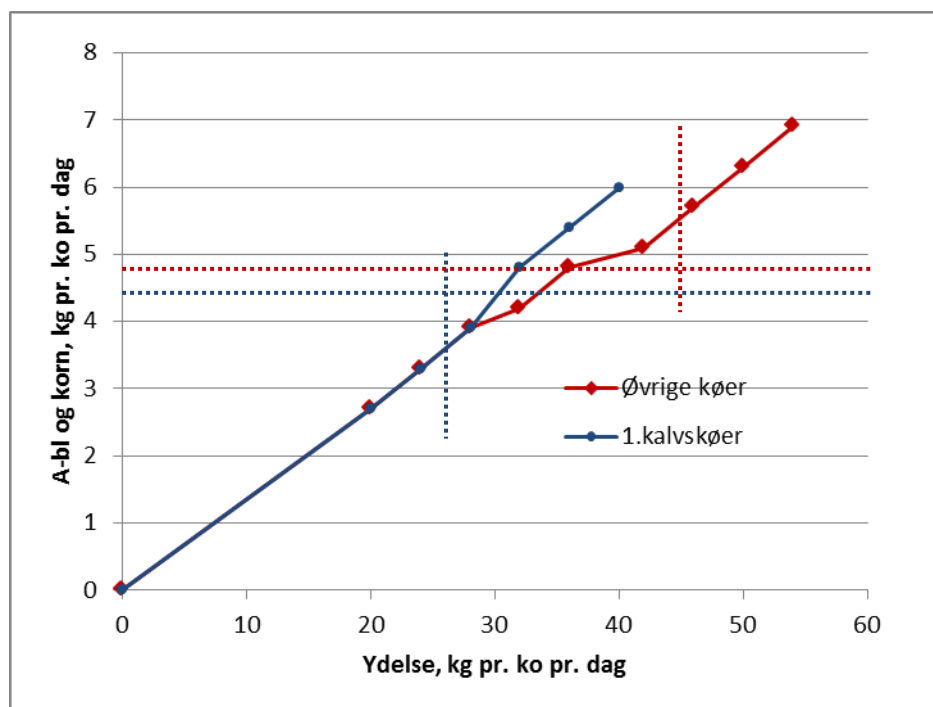


Illustration af det ydelsesbaserede kraftfodertildelingssystem, pr. 14/7-2014 hos Benny Lund Mathiasen

Det er aftalt at Steen Fjordside, efter besøget justerer opsætningen i robotmanagementprogrammet.

<sup>1</sup> Konsulentkommentarer indsendt.

Hentekoopgørelserne på de følgende sider er opgjort på perioden 15/04/14 til 29/06/14



Første dag med AMS data	Sidste dag med AMS data	Første dag med hente data	Sidste dag med hente data	Antal hentninger registret ialt	Antal hentninger på køer med dobbelt løbenummer	Antal hentninger, der ikke går på plads
01MAR13	29JUN14	22MAR13	30JUN14	4004		1406

***Malkninger på hentede køer i pct. af malkninger***

Laktation	Antal malkninger	Samlet andel af malkninger på hentede køer
1. kalvs	4669	3,3
Øvrige	15653	2,3

***Malkninger på hentede køer i pct. af malkninger afhængig af laktationsstadi***

Laktation=1. kalvs

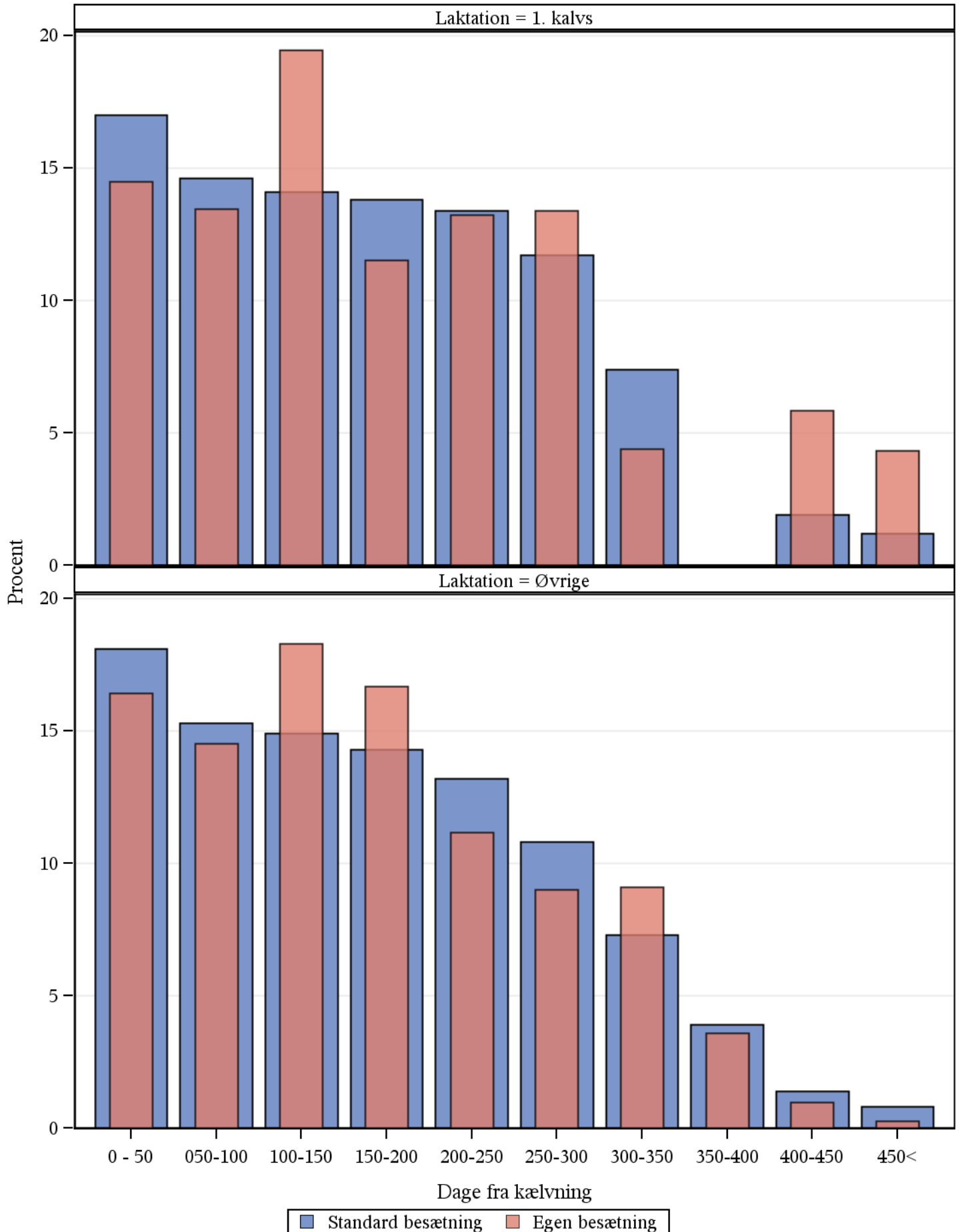
Dage efter kælvning	Antal malkninger ialt	Samlet andel af malkninger på hentede køer
0 - 10	73	27,4
10-20	98	15,3
20-30	132	4,5
30-120	1225	3,5
120-150	635	0,9
150-180	383	0,8
180-210	271	1,5
210-240	421	3,1
240<	1431	3,1

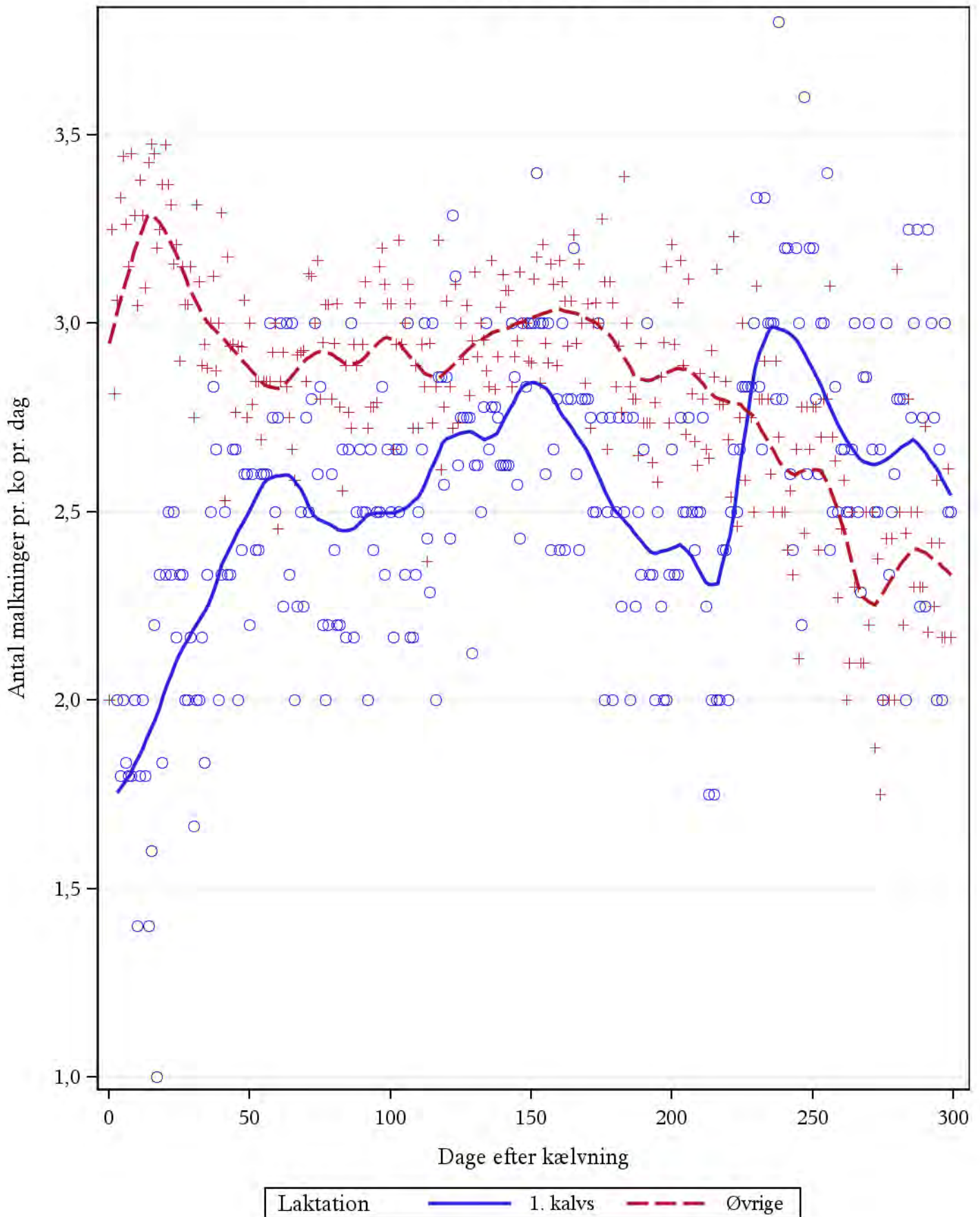
**Malkninger på hentede køer i pct. af malkninger afhængig af laktationsstadiet**

Laktation=Øvrige

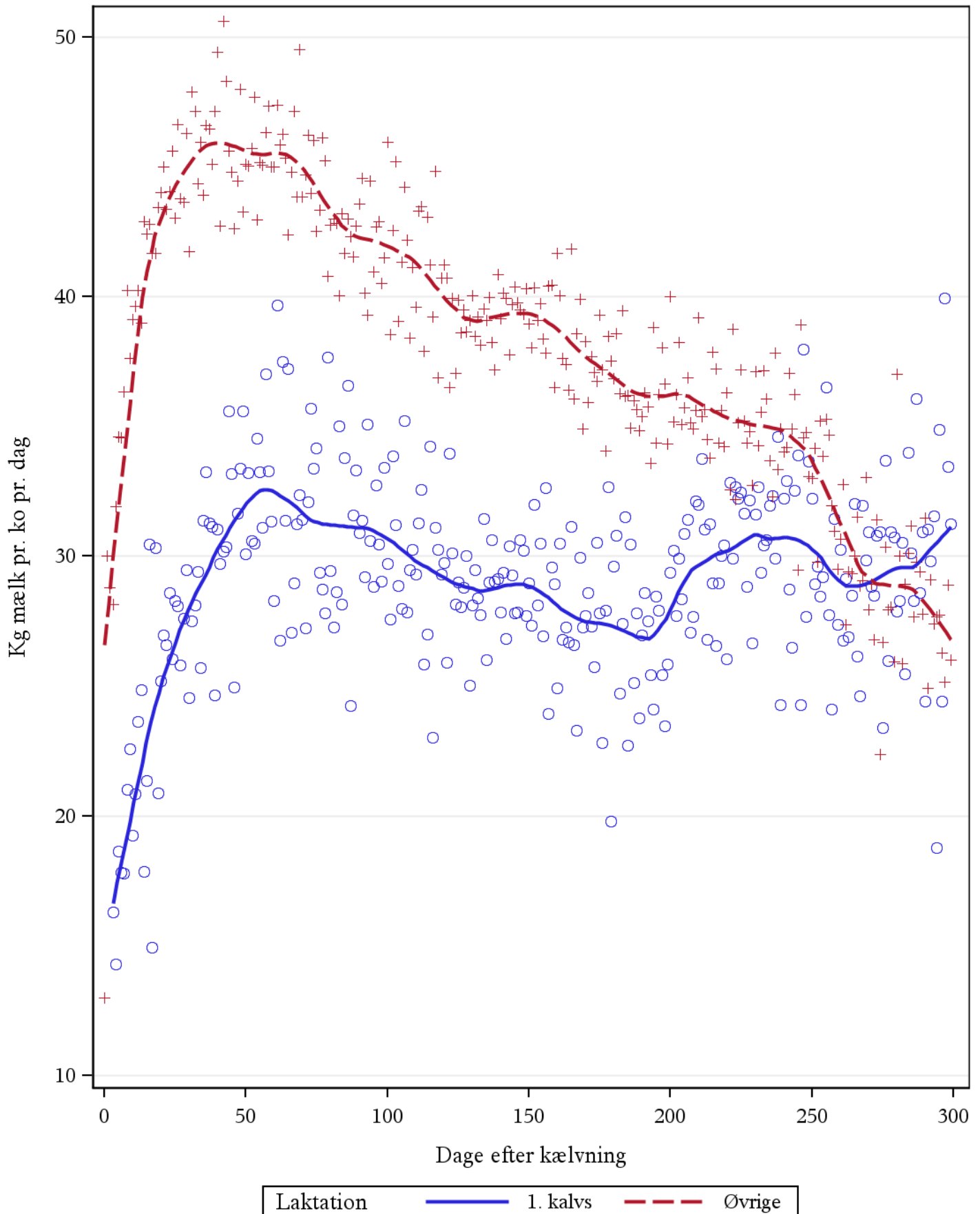
Dage efter kælvning	Antal malkninger ialt	Samlet andel af malkninger på hentede køer
0 - 10	558	2,5
10-20	678	1,8
20-30	609	1,0
30-120	4399	1,6
120-150	1924	1,8
150-180	1648	1,0
180-210	1576	1,4
210-240	993	2,7
240<	3268	5,0

### Fordelingen af køerne gennem laktationen

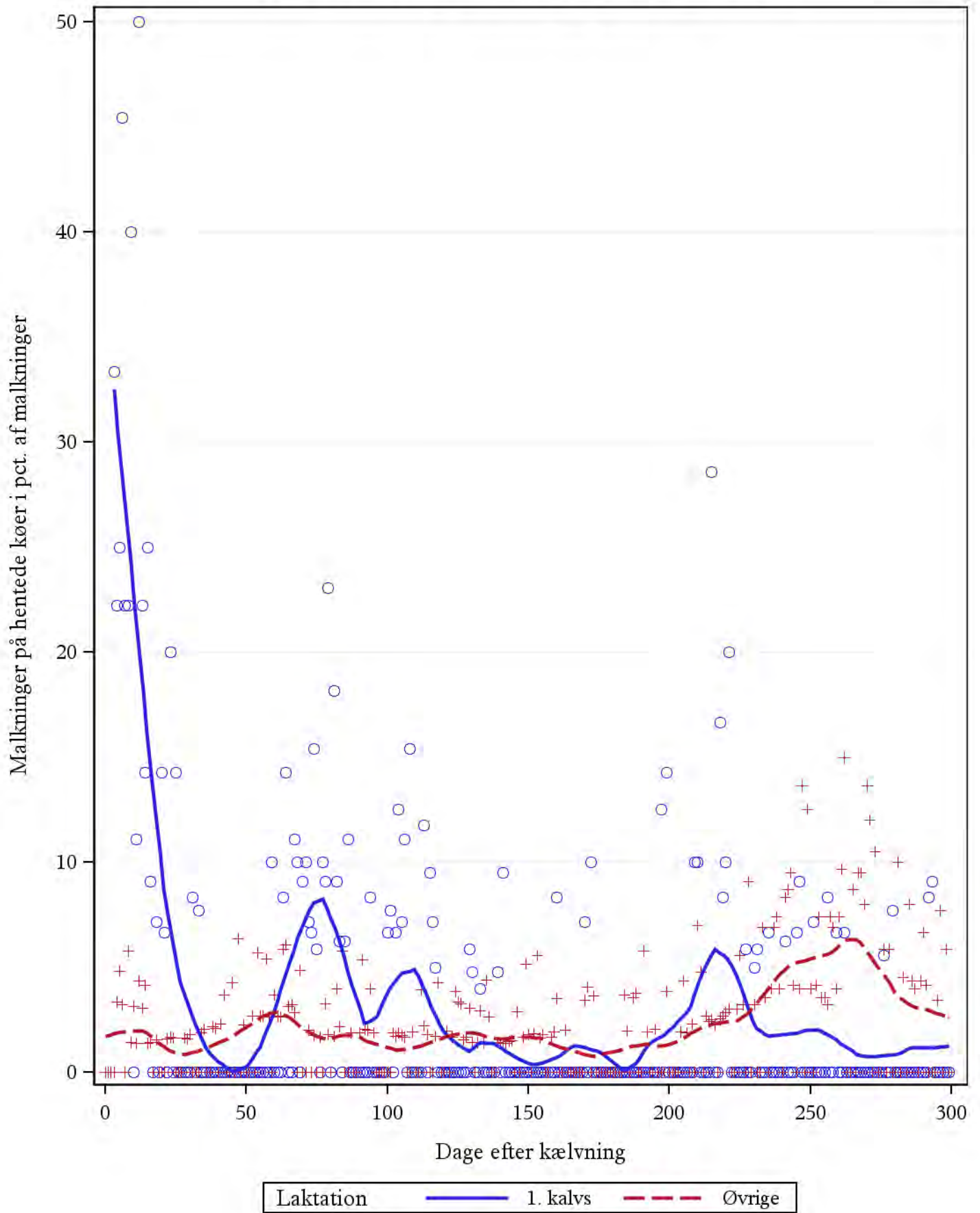


**Antal malkninger pr. ko pr. laktationsdag**

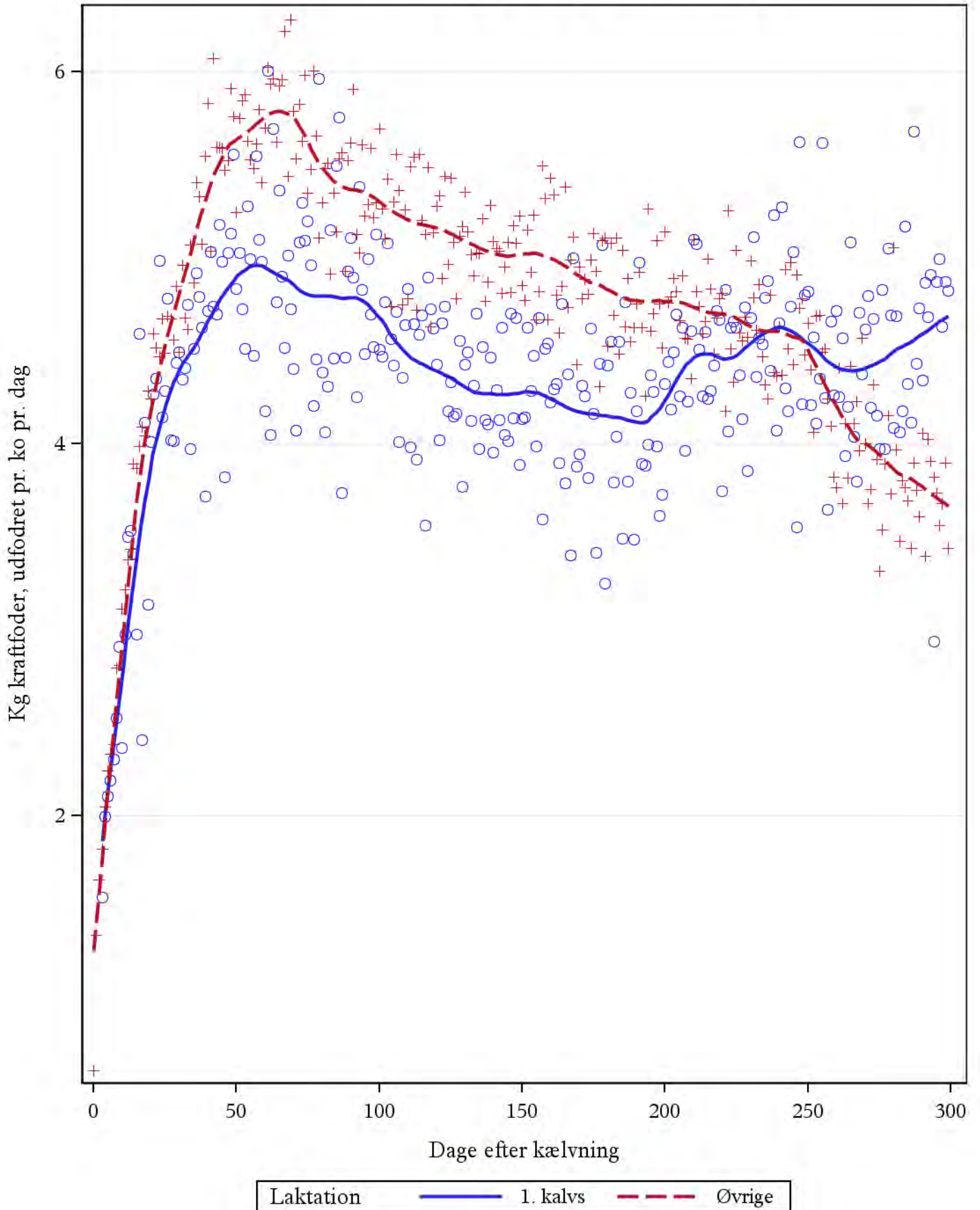
## Gennemsnitlig ydelse i kg mælk pr. ko pr.laktationsdag



## Andel hentede af malkninger gennem laktationen

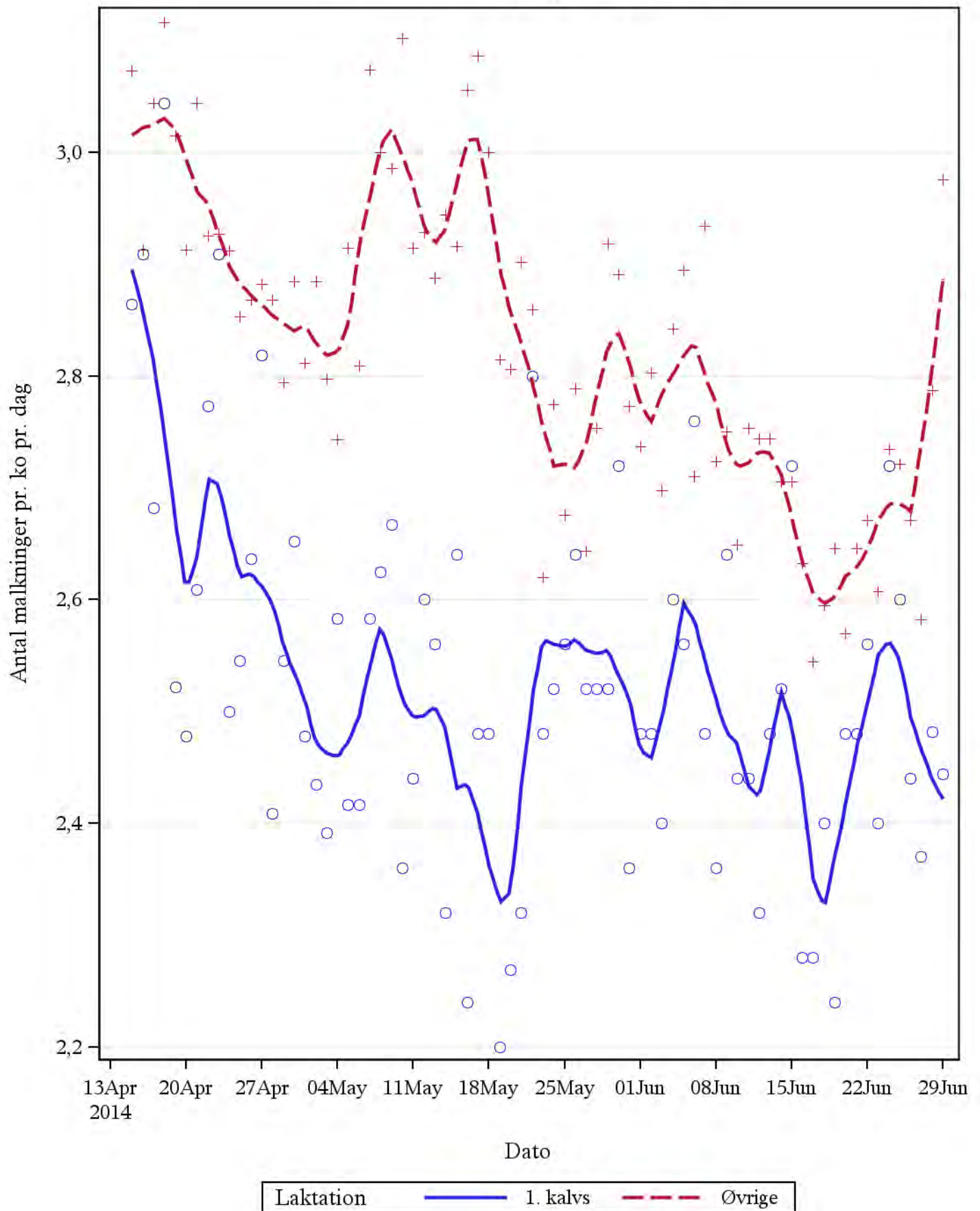


### Kraftfoderoptaget pr. ko pr. laktationsdag

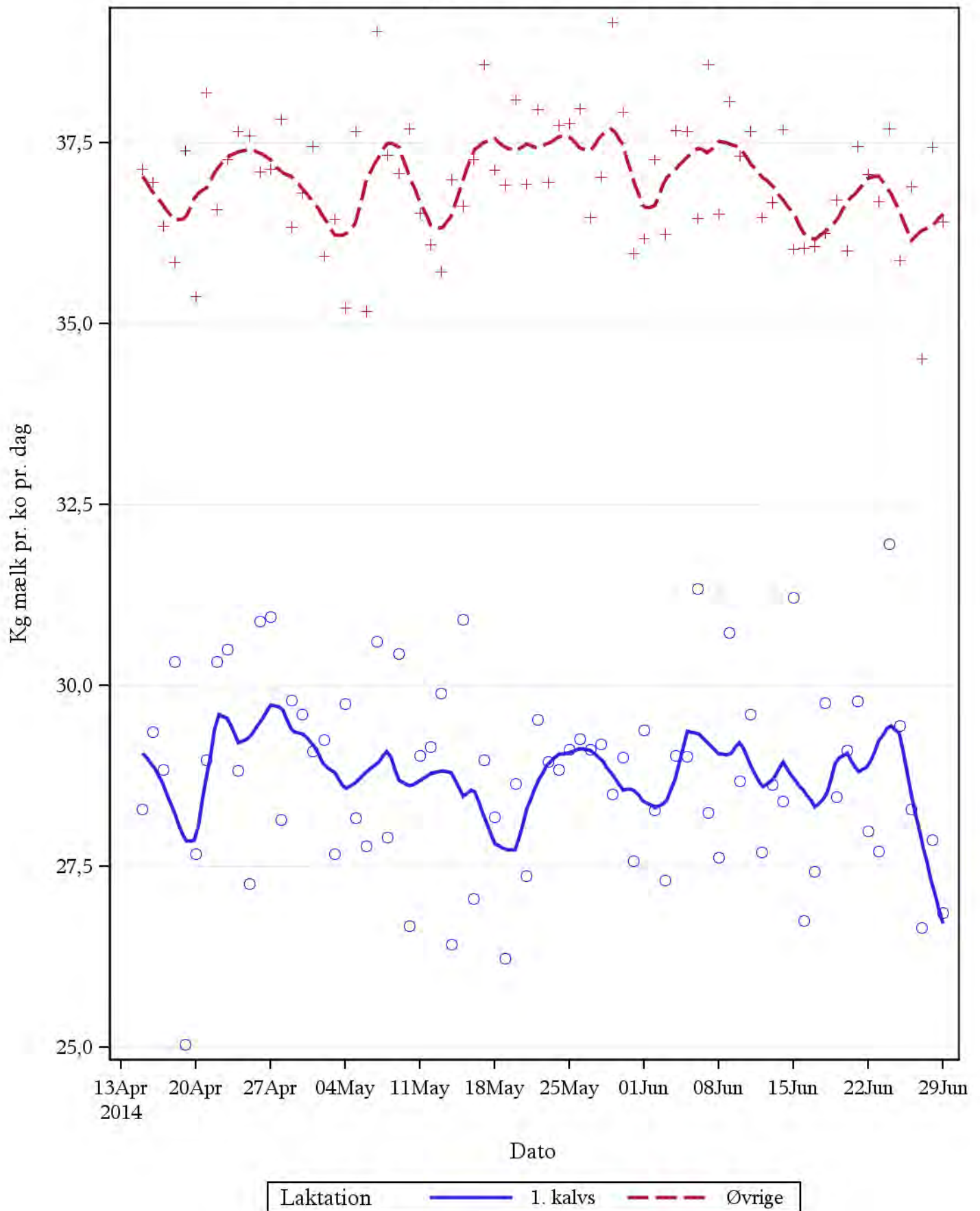




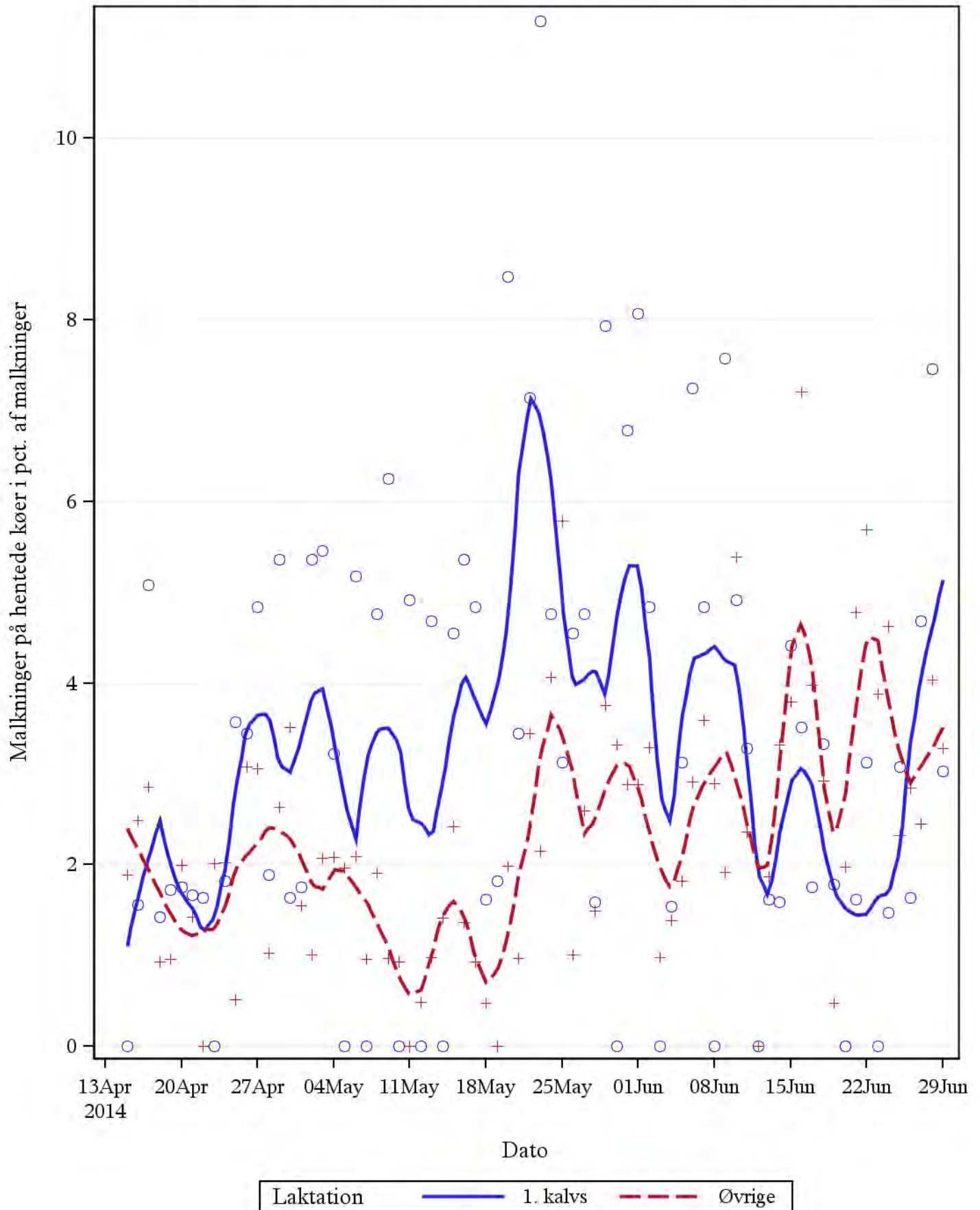
### Antal malkninger pr. ko pr.dato



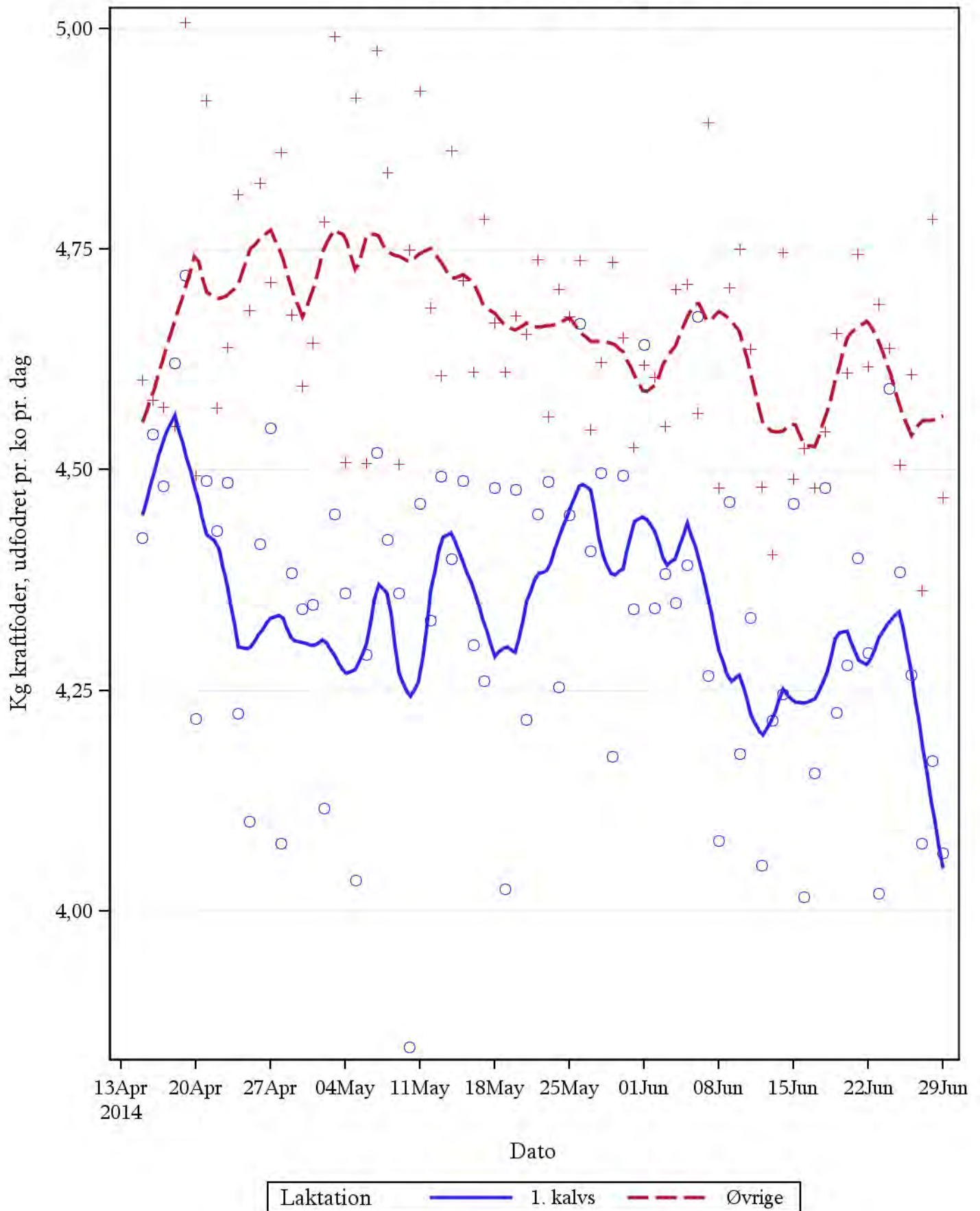
## Gennemsnitlig ydelse i kg mælk pr. ko pr. dato



## Udviklingen i andel hentede i forhold til antallet af malkninger



### Kraftfoderoptaget pr. ko pr. dato



***Pct. hentede af malkede afhængig af forudgående malkningsinterval***

Længden af malkeinterval	Totale antal i gruppe	% i gruppe	Antal afhentede	Samlet % hentede af malkede
04 >	656	3,2	0	0,0
04-08	8951	44,3	2	0,0
08-12	7413	36,7	15	0,2
12-14	1719	8,5	125	7,3
14 <	1461	7,2	376	25,7

***Pct. malkningsintervaller over 14 timer pr. laktationnr.***

Laktation	Totale antal i gruppe	% i gruppe	Antal med malkeinterval over 14 timer	% malkeintervaller over 14 timer samlet
1. kalvs	4626	23,0	423	9,1
Øvrige	15508	77,0	1028	6,6

***Pct. malkeintervaller over 14 timer afhængig af laktationsstadiet***

afs_klv	Totale antal i gruppe	% i gruppe	Antal med malkeinterval over 14 timer	% malkeintervaller over 14 timer samlet
0 - 100	6320	31,4	357	5,6
100-200	7188	35,7	358	5,0
200-300	4206	20,9	413	9,8
300<	2420	12,0	323	13,3

***Pct. malkningsintervaller over 14 timer afhængig af laktationsstadiet, 1. kalvs***

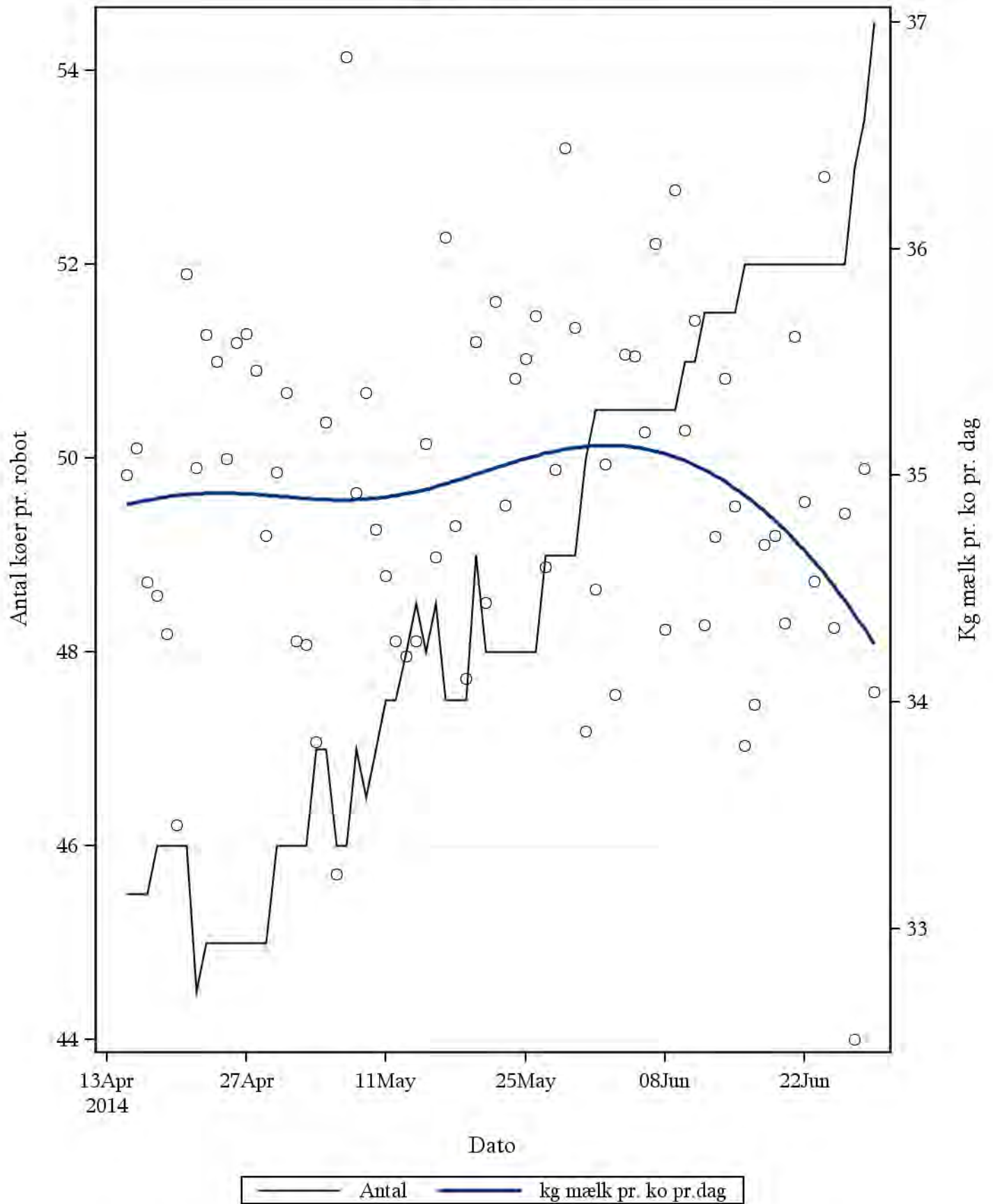
afs_klv	Totale antal i gruppe	% i gruppe	Antal med malkeinterval over 14 timer	% malkeintervaller over 14 timer samlet
0 - 100	1183	25,6	160	13,5
100-200	1508	32,6	75	5,0
200-300	1320	28,5	99	7,5
300<	615	13,3	89	14,5

***Pct. malkeintervaller over 14 timer afhængig af laktationsstadiet, øvrige***

afs_klv	Totale antal i gruppe	% i gruppe	Antal med malkeinterval over 14 timer	% malkeintervaller over 14 timer samlet
0 - 100	5137	33,1	197	3,8
100-200	5680	36,6	283	5,0
200-300	2886	18,6	314	10,9
300<	1805	11,6	234	13,0

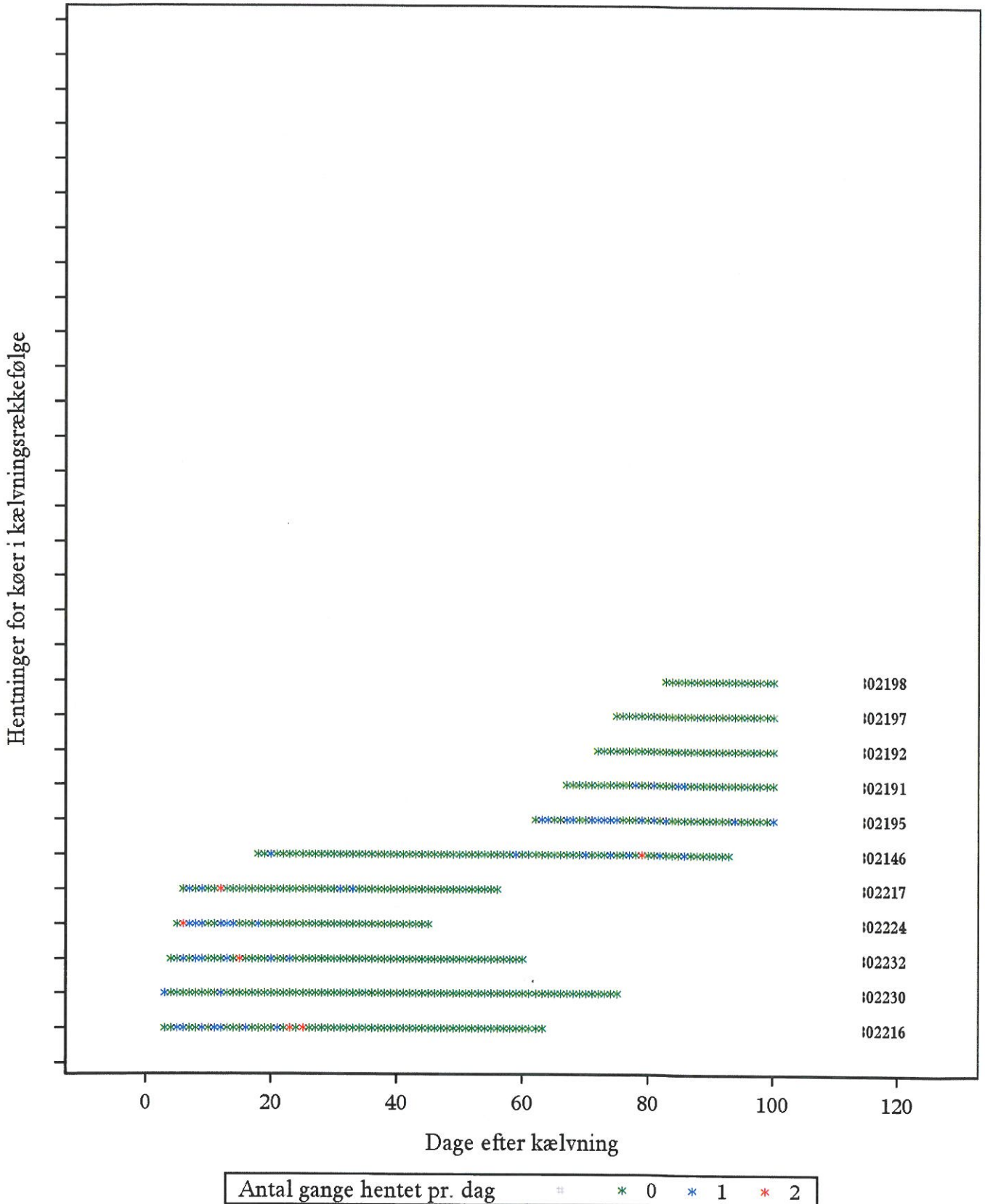
## Udviklingen i antal køer og mælkydelsen pr. robot

Hold=VMS Køer

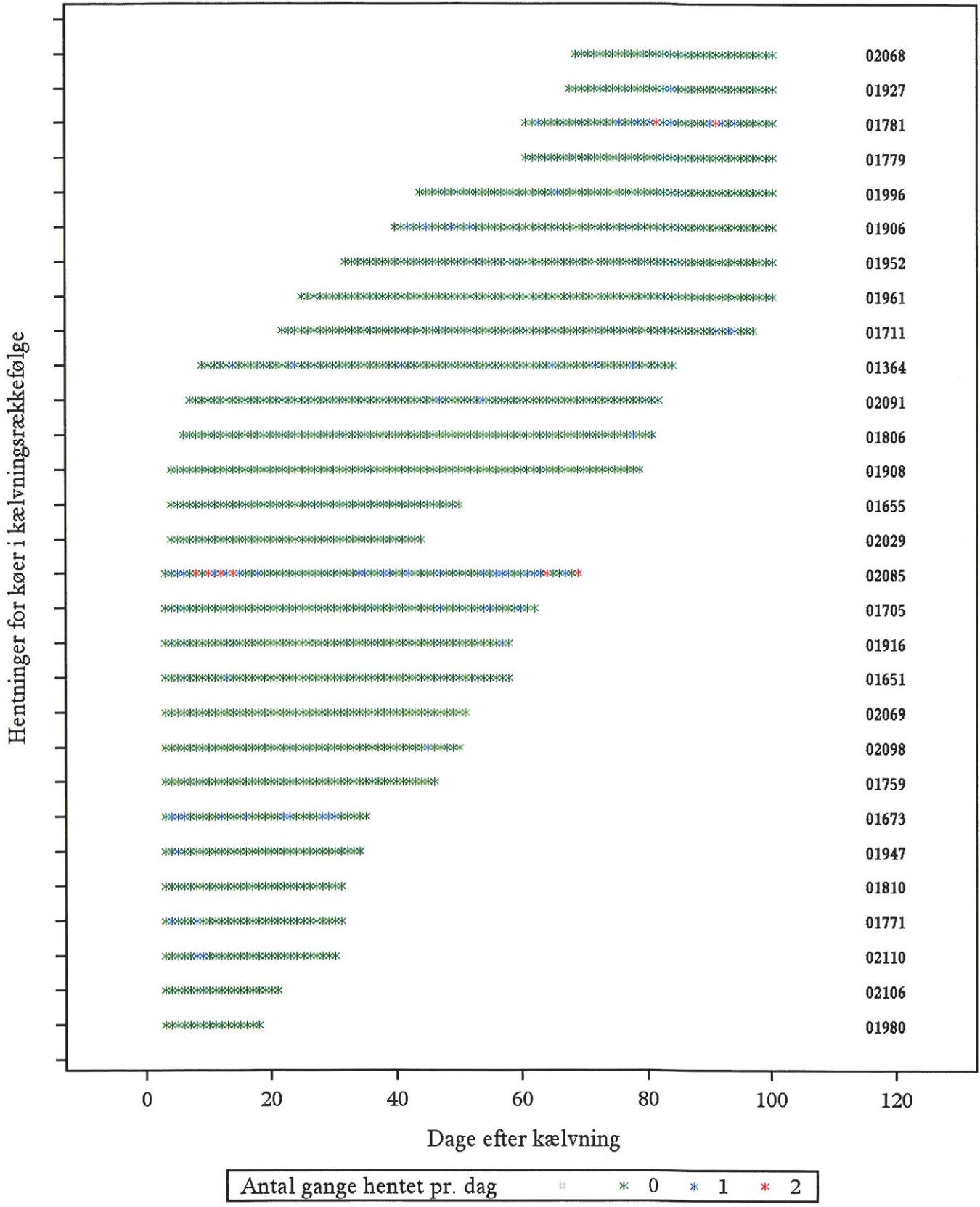




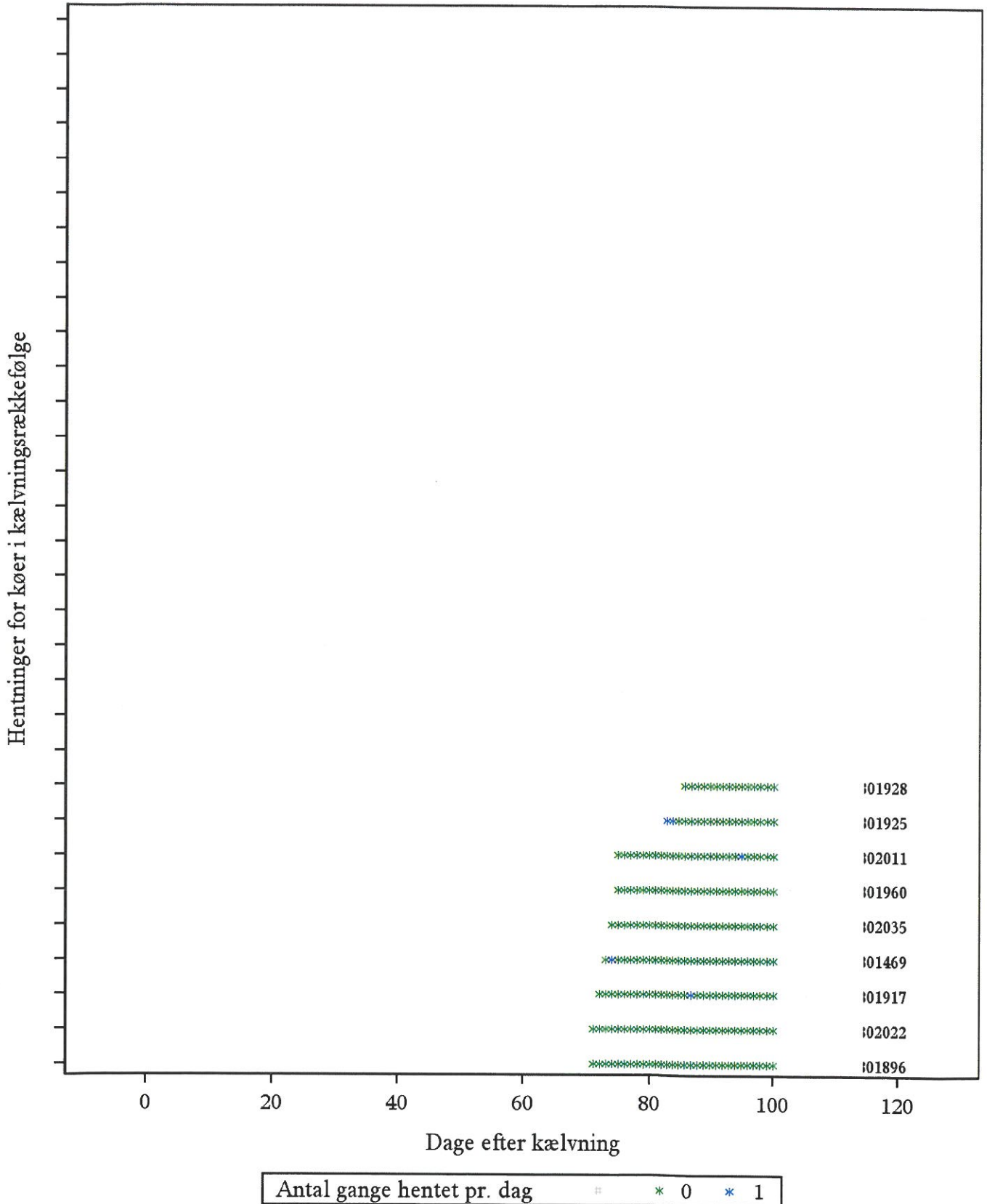
**Oversigt over hentninger af individuelle køer i tidlig laktation**  
**Konummeret ses i venstreside af grafen**  
**Laktation=1. kalvs grup=0**



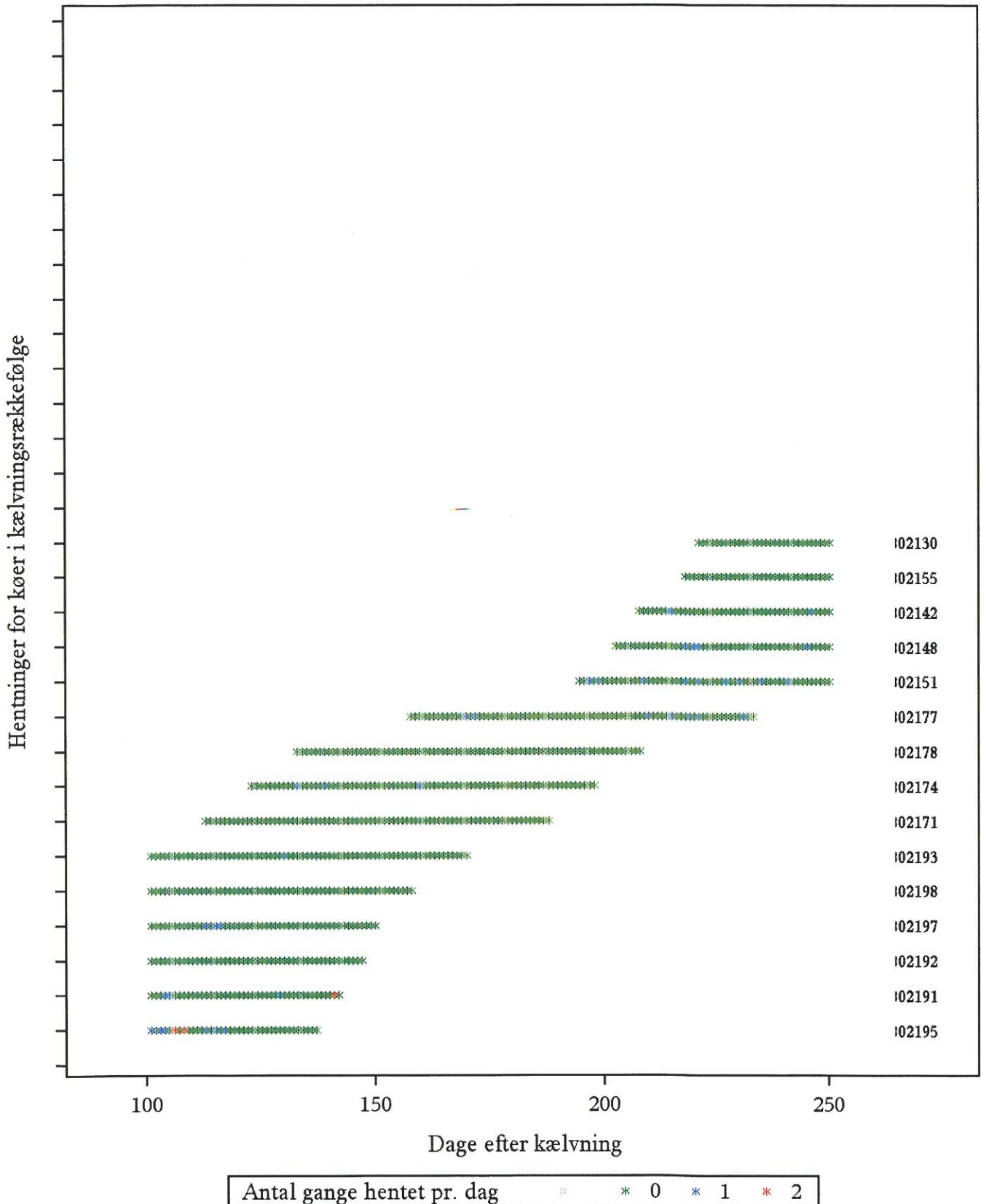
**Oversigt over hentninger af individuelle køer i tidlig laktation**  
**Konummeret ses i venstreside af grafen**  
**Laktation=Øvrige grup=0**



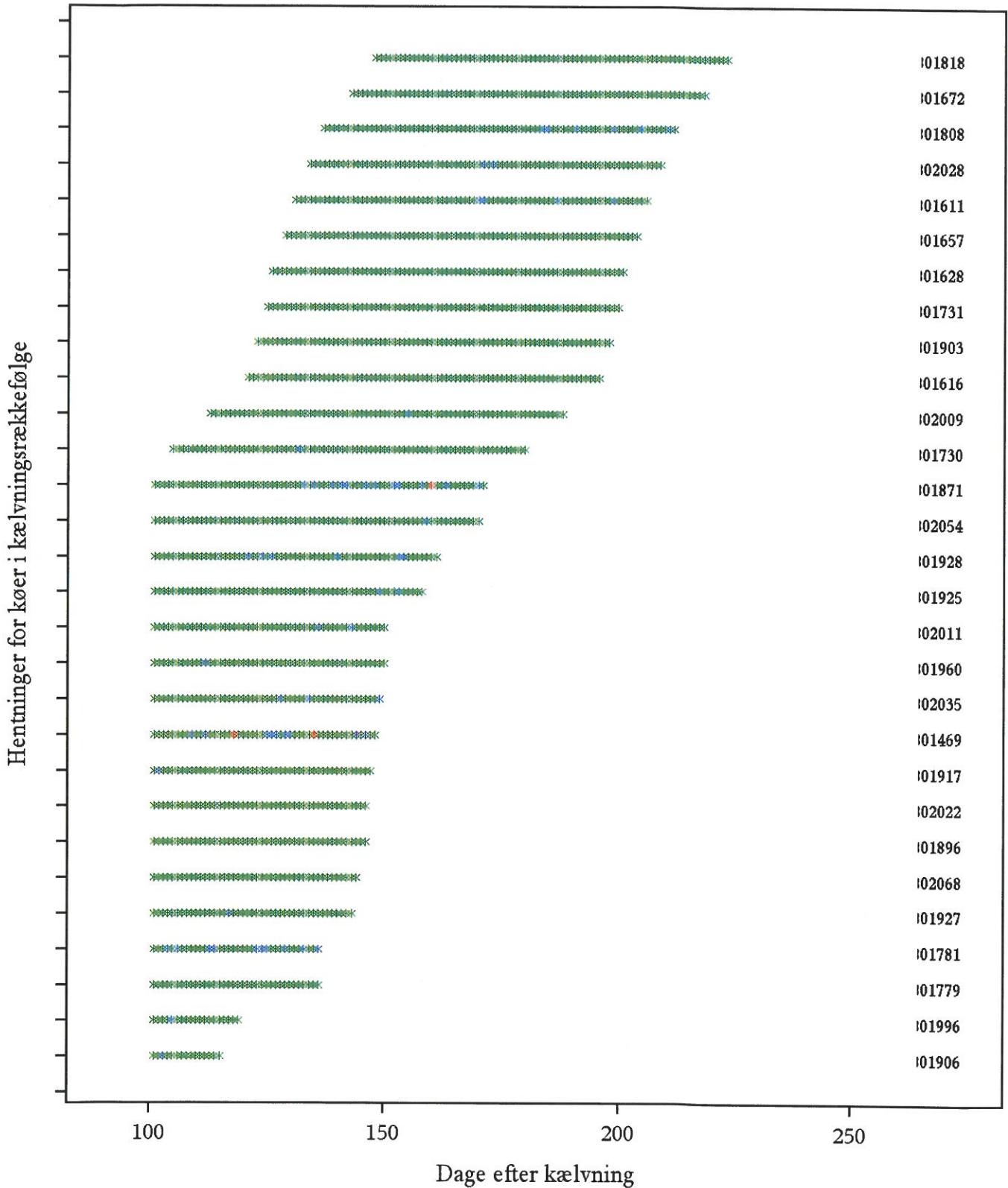
**Oversigt over hentninger af individuelle køer i tidlig laktation**  
**Konummeret ses i venstreside af grafen**  
**Laktation=Øvrige grup=1**



**Oversigt over hentninger af individuelle køer i midt laktation**  
**Konummeret ses i venstreside af grafen**  
**Laktation=1. kalvs grup=0**

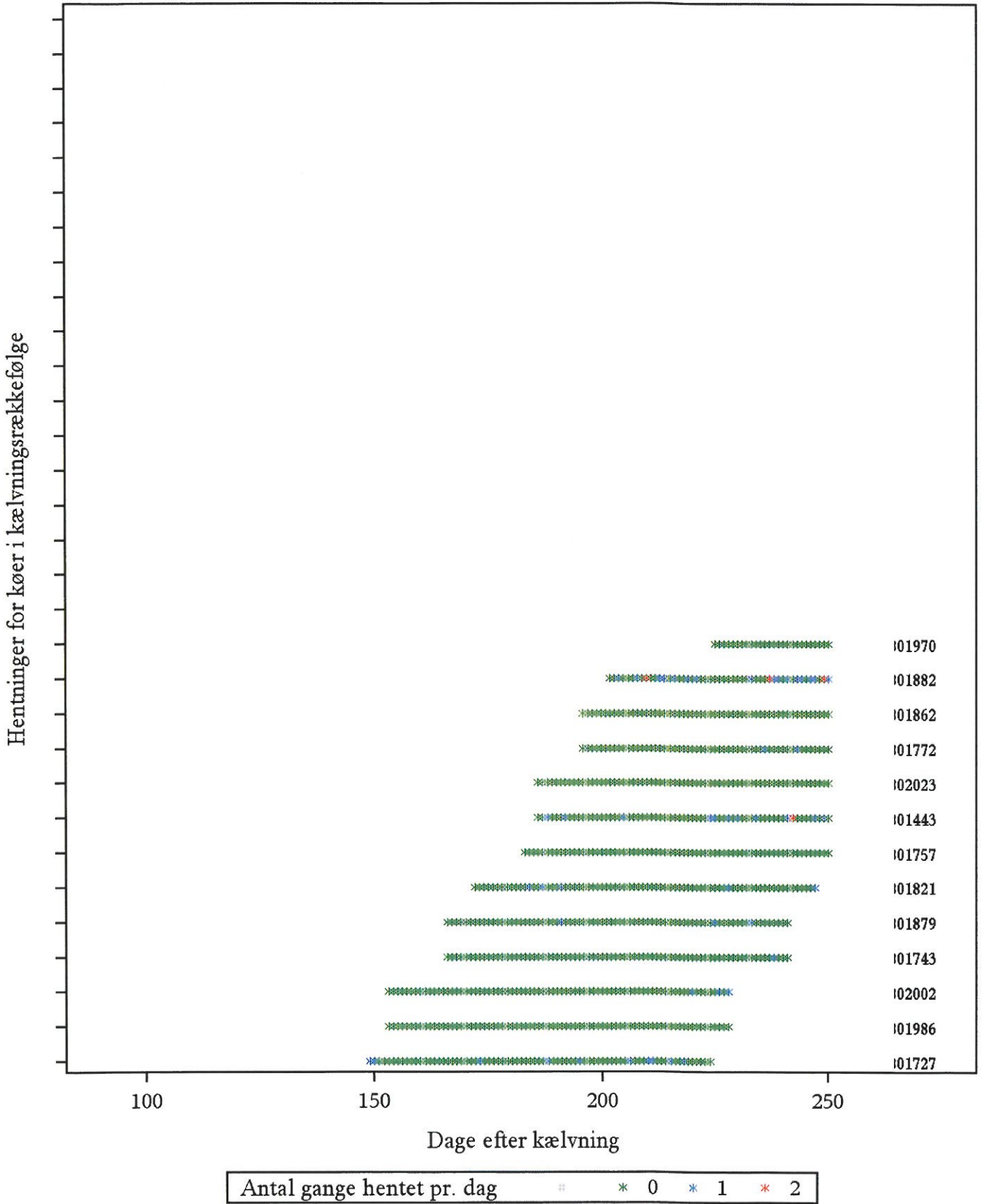


**Oversigt over hentninger af individuelle køer i midt laktation**  
**Konummeret ses i venstreside af grafen**  
**Laktation=Øvrige grup=0**

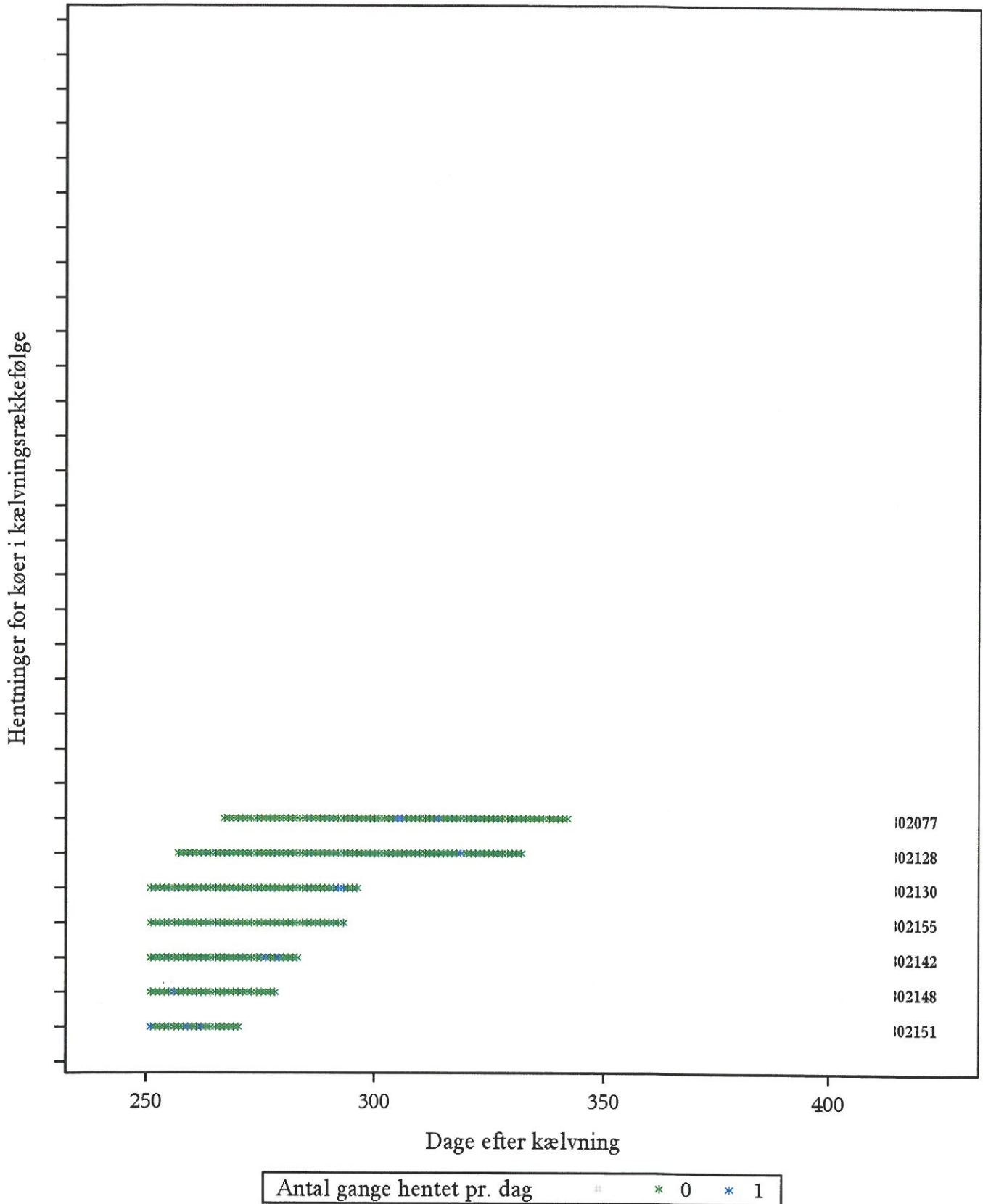


Antal gange hentet pr. dag    #    \* 0    \* 1    \* 2

**Oversigt over hentninger af individuelle køer i midt laktation**  
**Konummeret ses i venstreside af grafen**  
**Laktation=Øvrige grup=1**



**Oversigt over hentninger af individuelle køer i sen laktation**  
**Konummeret ses i venstreside af grafen**  
**Laktation=1. kalvs grup=0**



**Oversigt over hentninger af individuelle køer i sen laktation**  
**Konummeret ses i venstreside af grafen**  
**Laktation=Øvrige grup=0**

